

DETAL VI  
DETAL OCIEPLENIA COKOŁU  
PRZEKRÓJ PIONOWY

- gruntowanie impregnatem grzybobójczym
- zaprawa klejowa o podwyższonej paroprzepuszczalności oraz przyczepności

Kolek do mocowania termoizolacji z  
TRZPIENIEM PLASTIKOWYM 22 CM

STYROPIAN EPS 70-040  $\lambda = 0,040$  W/- 17 cm

- siatka z włókna szklanego zatopiona
- Gramatura - 165 g/m<sup>2</sup>, Rozmiar oczek 4x4 mm w zaprawie klejowej

zaprawa klejowa-grubość zaprawy  
minimum 3mm (dwie warstwy pomiędzy  
którymi zatopiono siatkę z włókna szklanego)

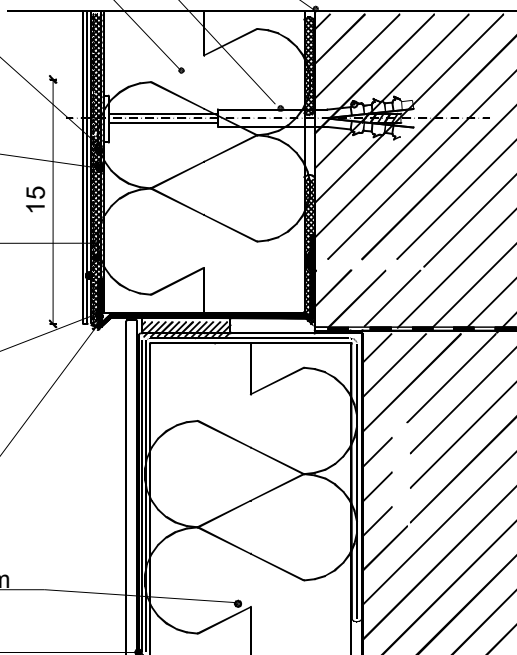
- siatka z włókna szklanego zatopiona
- Gramatura - 165 g/m<sup>2</sup>, Rozmiar oczek 4x4 mm
- warstwa wzmacniająca dylatację
- część listwy dylatacyjnej typu BP 15E
- szerokość min. 15cm

- preparat gruntujący hydrofobizujący
- tynk cienkowarstwowy akrylowy
- malowanie farbami wg wzornika

profil początkowy

STYROPIAN XPS DO STYKU Z GRUNTEM 12 cm

ZAPRAWA Z CIENKOWARSTWOWEGO  
TYNKU ŻYWICZNEGO BARWIONEGO W MASIE



- mechaniczne oczyszczenie oraz zmycie podłoża
- gruntowanie impregnatem grzybobójczym
- zaprawa klejowa o podwyższonej paroprzepuszczalności oraz przyczepności
- styropian EPS 70-040  $\lambda = 0,040$  W/- 17 cm
- mocowanie także kołkami (min. 5 kołków na m<sup>2</sup>, zaś przy narożnikach budynku 8 kołków/m<sup>2</sup>)
- siatka z włókna szklanego zatopiona w zaprawie klejowej, klej o zwiększonej wodoodporności-3mm
- preparat gruntujący hydrofobizujący
- zaprawa z cienkowarstwowego tynku akrylowego strukturalnego barwionego w masie (ziarnistość 2 mm), w obrębie cokołu tynk żywiczny, zawartości substancji stałych min. 80%

Uwagi:

1. Wszystkie wymiary sprawdzić na budowie.
2. Rysunki rozpatrywać łącznie z pozostałą dokumentacją techniczną szczególnie projektami branżowymi, przedmiarami, kosztorysami, specyfikacją wykonania i odbioru robót.
3. Inwentaryzacja została wykonana specyficznie dla przedmiotowego projektu
4. Wszelkie rozwiązania zamienne konsultować z inwestorem oraz autorem projektu.
5. W razie wykrycia niezgodności w dokumentacji kontaktować się z autorem projektu

BARBARA FILIPOWSKA B.V.F.K STUDIO, UL. RÓŻYWKI 20/12 31-419 KRAKÓW

Inwestor		Zarząd Budynków Komunalnych w Krakowie, ul. Bolesława Czerwieńskiego 16, 31-319, Kraków		B.V. F.K.	
Obiekt i adres		Budynek przy ul. Radomskiej 36/cz. nr 328/2, jedn. ew. 126105_9, obręb nr 0023, 23 Kraków		STUDIO	
Temat		Projekt termomodernizacji budynku przychodni zdrowia przy ul. Radomskiej 36 obejmujący: ocieplenie elewacji, wymianę okien i drzwi zewnętrznych, remont dachu polegający na dociepleniu stropodachu oraz remoncie instalacji odgromowej		Branża	Architektura
Treść rysunku	DETAL VI OCIEPLENIA COKOŁU	Nr uprawnień	Podpis	Data	03/2016
Autor opracowania	mgr inż.arch. Barbara Filipowska	MPOIA/021/2011		Skala	1:10
				Nr Rys.	17